

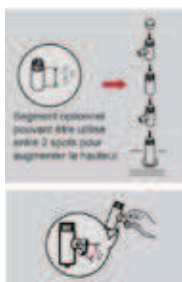
**museo**  
AMBIANCE LUMIÈRE

## KLIPSO



Luminaire composé de plusieurs éléments lumineux empilables et orientables sur 360°.

Il permet l'éclairage d'accentuation multipoints pour les vitrines et autres présentoirs.



### technique

IP20 | IK02 | classe 3

70% du flux lumineux | 35 000 h <sup>t°(h)</sup>

500mA	1 POWER LED	1,8W
-------	-------------	------

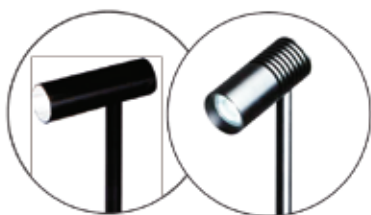
### référence

081202	<b>Modèle :</b> Base + bouchon + câble de raccordement à la boîte de jonction
081200	Segment lumineux 1,8W
081201	Segment d'extension non-lumineux
081203	Bouchon de finition
081204	Alimentation 30W – 230Vac/500mA + boîte de jonction JBI-4A
	<b>Finition :</b> Aluminium anodisé noir
	<b>Élément lumineux :</b> LED haute luminosité blanc neutre 4000°K
	<b>Angle :</b> 15°
	<b>Consommation :</b> 1,8W par segment
	<b>Capacité maximum :</b> 9W soit 5 segments
	<b>Sortie de câble :</b> 1,5 mètre

**museo**  
AMBIANCE LUMIÈRE

## PIKO

Spot unitaire à LED sur pied, orientable et réglable de 350 mm à 370 mm. Idéal pour éclairage d'accentuation de vitrines et autres présentoirs.



### technique

IP20 | IK02 | classe 3

70% du flux lumineux | 35 000 h <sup>t°(h)</sup>

350mA	1 POWER LED	1,25W
-------	-------------	-------

### référence

081601	<b>Modèle :</b> Piko 370 mm ajustable
081602	Alimentation 12W – 230Vac/350mA + boîte de jonction JBI-4A
	<b>Finition :</b> Aluminium anodisé noir
	<b>Élément lumineux :</b> LED haute luminosité blanc neutre 4000°K
	<b>Angle :</b> 15°
	<b>Consommation :</b> 1,25W
	<b>Sortie de câble :</b> 1,5 mètre

Des finitions supplémentaires sont disponibles : coloris différents, angles optiques différents, températures de couleur différentes.

Pour toute demande veuillez appeler votre contact Ambiance Lumière.

